



Hisham Yakub, CFA

Gestionnaire de portefeuille principal

Investir dans les moteurs structurels à long terme de la demande

À Starlight Capital, nous croyons que la clé d'un investissement réussi en infrastructures réside dans l'identification et l'exploitation des changements fondamentaux et à long terme de la demande. Cette perspective guide le **Fonds d'infrastructures mondiales Starlight**, stratégiquement positionné pour tirer parti de ces évolutions.

Régimes de retraite canadiens – Exposition accrue aux actifs réels

Les investisseurs avertis reconnaissent de plus en plus les limites des catégories d'actifs traditionnelles et cherchent à se diversifier dans des placements alternatifs, en particulier des actifs réels comme l'immobilier et les infrastructures, ainsi que le capital-investissement. Les **régimes de retraite canadiens** sont à l'avant-garde de cette tendance. Bruce Flatt, PDG de Brookfield Asset Management, a fait remarquer que les placements alternatifs pourraient représenter plus de la moitié des répartitions des régimes de retraite et des fonds souverains d'ici 2030, et que les fortunes privées devraient suivre. **Les actifs réels constituent désormais un élément fondamental des stratégies d'investissement à long terme des portefeuilles canadiens.**

« Il y a dix ans, les placements alternatifs représentaient 5 % des répartitions des régimes de retraite et des fonds souverains. Aujourd'hui, ils en représentent près d'un quart, et Brookfield prévoit que d'ici 2030, plus de la moitié des allocations seront transférées vers des placements alternatifs au détriment d'autres instruments financiers détenus par les fonds souverains et les régimes de retraite. D'ici là, les placements alternatifs pourraient également représenter plus de 10 % des répartitions des fonds de dotation et des compagnies d'assurance. Et le plus gros gain reste à venir, car les fortunes privées suivront le mouvement. »

Bruce Flatt, PDG, Brookfield Asset Management Inc., Institutional Investor, 26 février 2020

Répartition des régimes de retraite du Canada							
Régime	Année	Actifs (millions)	Immobilier	Infrastructure	Actifs réels	Capital-investissement	Placements alternatifs
CPPIB	2023	570 296,0 \$	9,0 %	9,0 %	18,0 %	33,0 %	51,0 %
Caisse de dépôt et placements du Québec	2022	401 900,1 \$	11,9 %	13,6 %	25,5 %	20,1 %	45,6 %
Régime de retraite des enseignantes et des enseignants de l'Ontario	2022	247 240,0 \$	11,4 %	16,1 %	27,4 %	23,6 %	51,0 %
Public Service Pension Plan	2023	243 700,0 \$	13,1 %	12,1 %	25,2 %	15,6 %	40,8 %
BC Investment Management Corporation	2023	233 000,0 \$	16,8 %	10,4 %	27,2 %	13,1 %	40,3 %
AIMCO	2022	135 030,0 \$	17,0 %	15,2 %	32,2 %	8,8 %	41,0 %
Régime de retraite des employés municipaux de l'Ontario	2022	124 200,0 \$	16,8 %	20,8 %	37,6 %	18,4 %	56,0 %
Healthcare of Ontario Pension Plan	2022	103 674,0 \$	17,5 %	4,5 %	22,0 %	19,3 %	41,3 %
Ontario Pension Board	2022	31 022,4 \$	18,8 %	12,2 %	31,0 %	13,3 %	44,3 %
OP Trust	2022	24 643,04	18,9 %	16,1 %	35,0 %	16,1 %	51,1 %
		24 643,0 \$	15,1 %	13,0 %	28,1 %	18,1 %	46,2 %

Source : Rapports annuels des régimes de retraite

Les actifs réels constituent un des piliers des portefeuilles canadiens

Pourquoi les principaux régimes de retraite canadiens augmentent-ils leur exposition aux actifs réels?

Les actifs réels tels que l'immobilier et les infrastructures fournissent des services essentiels qui permettent aux économies mondiales de fonctionner. Cette nature essentielle se traduit par des avantages clés pour les investisseurs :

Flux de trésorerie résistant à la récession

La demande pour les services essentiels tend à rester relativement stable.

Flux de trésorerie récurrent avantageux sur le plan fiscal

Certains investissements dans des actifs immobiliers peuvent offrir des avantages fiscaux.

Flux de trésorerie indexé sur l'inflation

De nombreux contrats immobiliers et mécanismes de tarification intègrent des ajustements liés à l'inflation.



Appréciation du capital à long terme

La valeur réelle des actifs tend à augmenter parallèlement à l'économie globale sur le long terme.

Collectivement, ces caractéristiques font des actifs réels un élément essentiel des portefeuilles d'investissement bien diversifiés.

Investissement dans les infrastructures Starlight Capital : Investir dans l'avenir

À Starlight Capital, nous comprenons la nécessité d'offrir une base solide aux portefeuilles canadiens. Notre **Fonds d'infrastructures mondiales Starlight** est conçu pour repérer et investir dans des entreprises florissantes qui sont bien placées pour tirer parti des facteurs structurels à long terme qui stimulent la demande et la valeur des infrastructures à long terme.

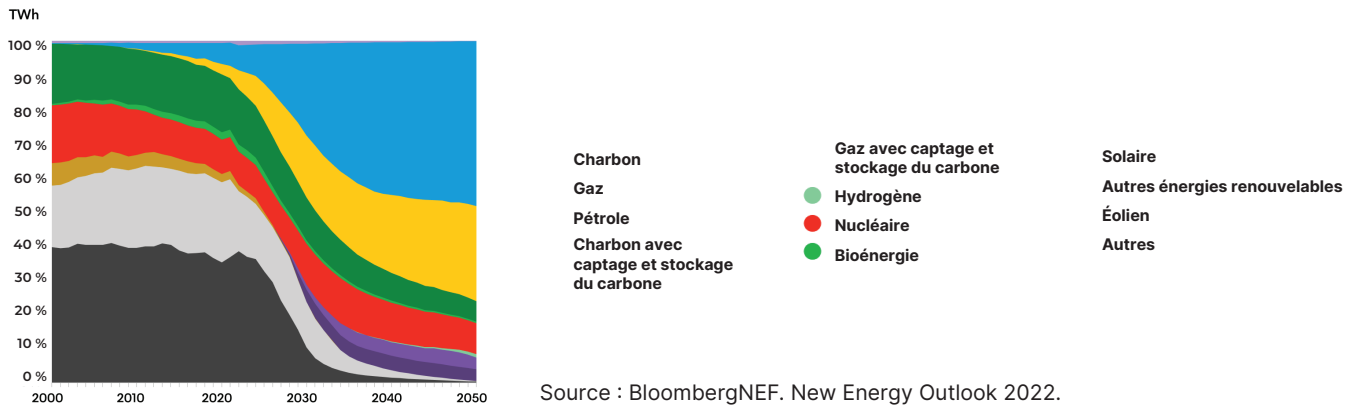
Nous avons repéré **trois facteurs structurels clés à long terme qui stimulent la demande en infrastructures** : les changements démographiques profonds et persistants, les économies mondiales et les progrès technologiques. Nous croyons que ces facteurs offrent des occasions d'investissement attrayantes à long terme.

Principaux facteurs structurels à long terme de la demande en infrastructures

✦ 1. Décarbonisation

Les politiques gouvernementales et les objectifs de développement durable des entreprises accélèrent les investissements dans les infrastructures liées aux énergies renouvelables. Il ne s'agit pas seulement d'un impératif environnemental, mais aussi d'une occasion d'investissement majeure. La demande séculaire en électricité augmente en raison de la relocalisation des activités manufacturières et industrielles, de l'électrification et de la croissance exponentielle de l'intelligence artificielle (IA). Pour répondre à cette demande tout en opérant la transition vers une énergie plus propre, il est nécessaire de développer considérablement la production d'énergie renouvelable et de moderniser les infrastructures énergétiques existantes. La trajectoire mondiale indique que l'énergie propre représentera environ 90 % de la production d'électricité d'ici 2050, ce qui crée un puissant effet d'entraînement.

Production d'électricité par technologie, scénario zéro émission nette

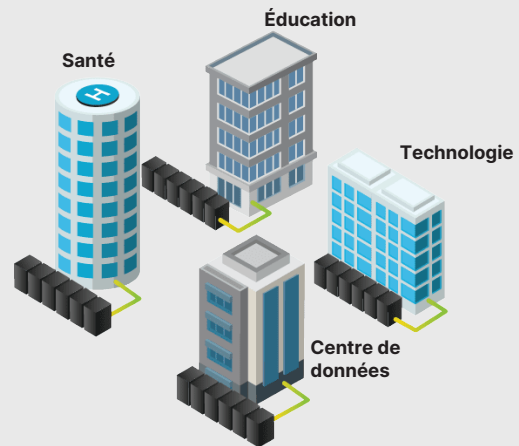


Pleins feux sur les occasions : Intelligence artificielle

L'adoption généralisée de l'IA constitue un catalyseur important de l'augmentation de la demande énergétique, qui nécessite des infrastructures considérables. Les centres de données, qui constituent l'épine dorsale de l'IA et de l'informatique en nuage, consomment actuellement environ 1 % de l'électricité mondiale. Alors que l'IA est le moteur d'une « quatrième révolution industrielle », elle nécessitera une augmentation significative de la consommation d'électricité, ce qui créera une demande importante en matière d'investissements dans les infrastructures de soutien.

Source : Bloomenergy.

Piles à combustible à hydrogène



2. Renouvellement des infrastructures

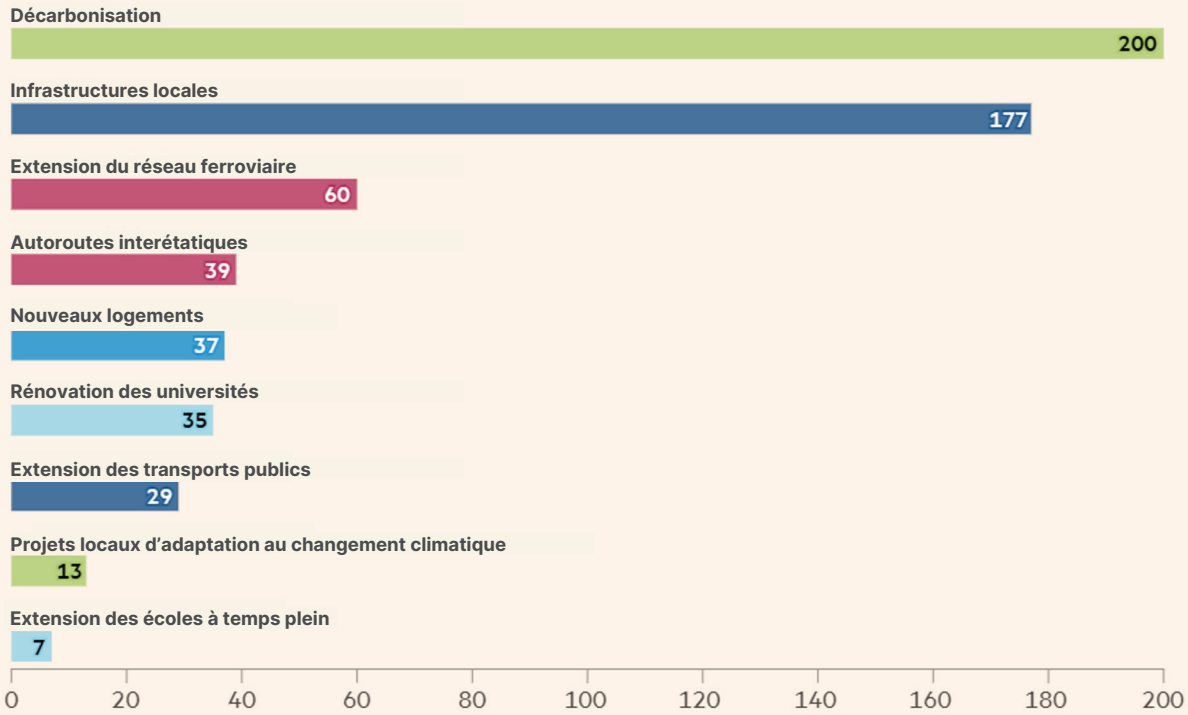
Le sous-investissement chronique a créé un besoin urgent de modernisation et de remplacement des infrastructures. Une grande partie des infrastructures dont nous dépendons dans nos centres urbains (routes, ponts, voies ferrées, etc.) sont encore utilisées bien au-delà de leur durée de vie utile. Les infrastructures jouent un rôle fondamental dans l'économie. Elles fournissent des services essentiels, génèrent des flux de trésorerie stables grâce à leur longue durée de vie et bénéficient de rendements indexés sur l'inflation. La conjonction d'un sous-investissement prolongé et de besoins sociétaux croissants a créé un retard important, faisant du renouvellement des infrastructures un thème d'investissement générationnel avec un potentiel significatif à long terme.

Pleins feux sur les occasions : Fonds allemand de 500 milliards € pour les infrastructures

En mars 2025, le Parlement allemand a adopté un projet de loi historique visant à investir 500 milliards € dans les infrastructures publiques au cours des 12 prochaines années. Ce fonds de 500 milliards d'euros comblera une grande partie du déficit de dépenses d'infrastructure estimé l'année dernière dans les catégories présentées dans le tableau ci-dessous.

Investissement total requis entre 2025 et 2035

(en milliards d'euros)



FINANCIAL TIMES

Source : IMK/IW 2024

Source : Financial Times

3. Connectivité numérique

La demande croissante en services numériques stimule les investissements dans les tours de cellulaire, les centres de données et les réseaux de fibre optique. Bien que souvent invisible, l'infrastructure numérique est essentielle à la société moderne et doit être considérée au même titre que l'infrastructure traditionnelle, compte tenu de son rôle essentiel dans l'économie numérique. Notre utilisation des réseaux sociaux, de diffusion en continu, des achats en ligne, de l'IA, de la cryptographie et des mégadonnées stimule la demande en réseaux de communication intégrés (tels que les tours de cellulaire, les petites cellules et le Wi-Fi) et en espaces de stockage de données (centres de données).

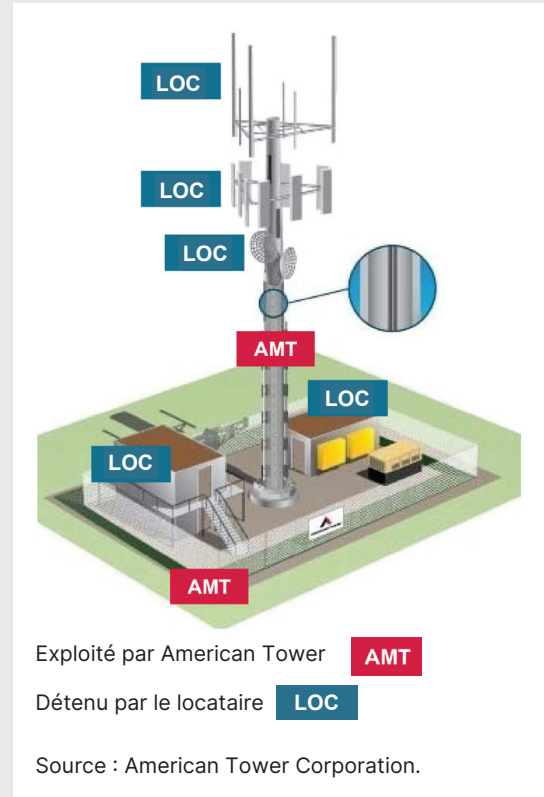
Environ cinq milliards de personnes accèdent quotidiennement à Internet, dont 92 % via des téléphones intelligents connectés à des tours de cellulaire et à l'Internet haut débit. En outre, environ 90 % des données qui existent actuellement dans le monde ont été créées au cours des deux dernières années, ce qui souligne la croissance exponentielle des besoins en matière de stockage de données.

Les entreprises fournissant des services de connectivité numérique répondent aux critères applicables aux actifs d'infrastructure et offrent des occasions d'investissement attrayantes en raison de leur fort potentiel de croissance et de leurs flux de trésorerie récurrents. La demande croissante en matière de connectivité fluide et de puissance de traitement de données considérable positionne fermement l'infrastructure numérique comme un secteur essentiel et en pleine croissance pour les investissements à long terme.

Pleins feux sur les occasions : Entreprises de tours de cellulaire

Les entreprises exploitant des tours de cellulaire, en particulier celles situées hors du Canada, offrent des occasions d'investissement attrayantes. Contrairement au Canada, la plupart des pays utilisent des tours partagées, où les opérateurs de réseaux mobiles louent de l'espace au lieu de construire leurs propres tours. L'ajout de nouveaux locataires augmente considérablement leur retour sur investissement. Ce modèle est encore renforcé par les revenus prévisibles provenant des contrats à long terme et les coûts de transfert pour les locataires. Enfin, les obstacles importants en matière de capital et de réglementation constituent une barrière à la concurrence.

- Levier opérationnel élevé
- Revenus récurrents
- Évolutivité
- Clientèle fidèle
- Barrières à l'entrée élevées



Investissez dans l'avenir des infrastructures avec Starlight Capital

En mettant l'accent sur ces facteurs structurels fondamentaux et à long terme qui stimulent la demande en infrastructures, le **Fonds d'infrastructures mondiales Starlight** vise à générer des revenus et une croissance à long terme en investissant dans des actifs d'infrastructure de grande qualité sur des marchés aux fondamentaux solides.

Pour en savoir plus, rendez-vous sur [StarlightCapital.com](https://www.starlightcapital.com) ou consultez votre conseiller financier.

Fonds communs de placement et FNB Starlight Capital

Fonds d'infrastructures mondiales Starlight

Lancement – 2018

Objectif d'investissement

Fournir un revenu courant régulier en investissant à l'échelle mondiale dans des sociétés ayant une exposition directe ou indirecte à l'infrastructure.

Codes/symboles de fonds :

Série FNB (SCGI)

Série A (SLC102)

Série T6 (SLC152)

Série F (SLC202)

Série FT6 (SLC252)

Série O (SLC402)

Série O6 (SLC452)

Fréquence des distributions

Mensuelles fixes

Au sujet de Starlight Capital

Starlight Capital est une société canadienne indépendante de gestion d'actifs qui gère plus d'un milliard \$ d'actifs. Nous gérons des investissements privés et publics diversifiés à l'échelle mondiale et nord-américaine dans des catégories d'actifs traditionnelles et alternatives, y compris l'immobilier, les infrastructures et le capital-investissement. Notre objectif est d'offrir aux investisseurs un rendement total ajusté au risque supérieur grâce à une méthode d'investissement rigoureuse axée sur les entreprises. Starlight Capital est une filiale à 100 % de Starlight Investments. Starlight Investments est un leader mondial de l'investissement immobilier et de la gestion d'actifs, avec plus de 375 employés et 30 milliards \$ d'actifs sous gestion. Cette société privée est propriétaire, développeur et gestionnaire d'actifs de plus de 70 000 appartements multi-résidentiels et de plus de 7 millions de pieds carrés d'espace commercial. Pour en savoir plus, consultez le site www.starlightcapital.com et rejoignez-nous sur LinkedIn à l'adresse www.linkedin.com/company/starlightcapital/

Investissez avec nous

Pour plus de renseignements sur nos solutions d'investissement, apprenez-en davantage à starlightcapital.com ou communiquez avec notre équipe des ventes.

Déni de responsabilité important.

Les opinions exprimées dans cette mise à jour sont susceptibles d'être modifiées à tout moment en fonction des conditions du marché ou d'autres conditions et sont à jour au 19 décembre 2025. Bien que tout le matériel soit considéré comme fiable, l'exactitude et l'exhaustivité ne peuvent être garanties.

Certains énoncés contenus dans le présent communiqué de presse sont de nature prospective et comportent un certain nombre de risques et d'incertitudes, notamment les énoncés concernant les perspectives des activités et des résultats d'exploitation de la Fiducie. Les énoncés prospectifs (« EP ») sont fournis dans le but d'aider le lecteur à comprendre le rendement financier, la situation financière et les flux de trésorerie de la Fiducie à certaines dates et pour les périodes terminées à certaines dates, et de présenter des renseignements sur les attentes et les plans actuels de la direction concernant l'avenir. Les lecteurs sont avertis que ces énoncés peuvent ne pas être appropriées à d'autres fins. Les EP impliquent des risques et des incertitudes connus et inconnus, qui peuvent être généraux ou spécifiques et qui donnent lieu à la possibilité que les attentes, les prévisions, les prédictions, les projections ou les conclusions ne se révèlent pas exactes, que les hypothèses ne soient pas correctes et que les objectifs, les buts stratégiques et les priorités ne soient pas atteints. Les EP sont des énoncés de nature prédictive, qui dépendent d'événements ou de conditions futurs ou s'y réfèrent, ou qui contiennent des termes tels que « peut », « sera », « devrait », « pourrait », « s'attendre », « anticiper », « avoir l'intention », « planifier », « croire » ou « estimer », ou d'autres expressions similaires. Les énoncés qui se projettent dans le temps ou qui comprennent des éléments autres que des informations historiques sont soumises à des risques et des incertitudes, et les résultats, actions ou événements réels pourraient différer sensiblement de ceux présentés dans les EP. Les EP ne sont pas des garanties de performances futures et sont par nature basées sur de nombreuses hypothèses.

Le contenu de ce document (y compris les faits, les points de vue, les opinions, les recommandations, les descriptions ou les références à des produits ou à des titres) ne doit pas être utilisé ou interprété comme un conseil en investissement, comme une offre de vente ou la sollicitation d'une offre d'achat, ou comme une approbation, une recommandation ou un parrainage d'une entité ou d'un titre cité. Bien que nous nous efforcions d'en garantir l'exactitude et l'exhaustivité, nous n'assumons aucune responsabilité quant à leur utilisation. Les investissements dans les fonds communs de placement peuvent donner lieu à des commissions, des commissions de suivi, des frais de gestion et d'autres frais. Veuillez lire les documents d'offre avant d'investir. Les investisseurs devraient consulter leurs conseillers avant d'investir.

Starlight, Starlight Investments, Starlight Capital et tous les autres logos Starlight sont des marques déposées de Starlight Group Property Holdings Inc.

Starlight Capital
1400-3280, rue Bloor Ouest
Toronto, Ontario, Canada M8X 2X3
info@starlightcapital.com
1-833-752-4683
starlightcapital.com

Starlight CAPITAL
Placements ciblés